



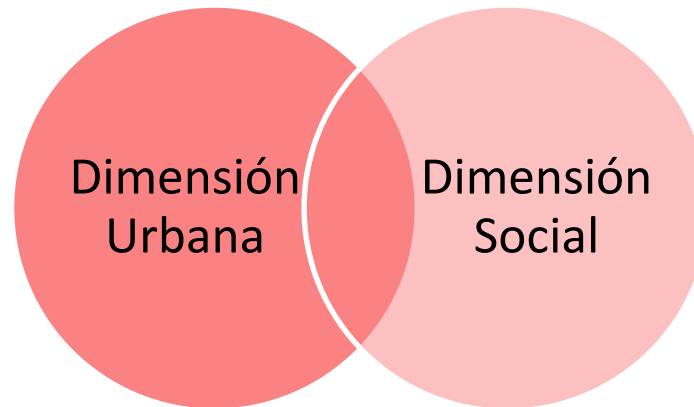
Mes del Barrio

MUNICIPIOS A ESCALA BARRIAL



www.peñalolen.cl

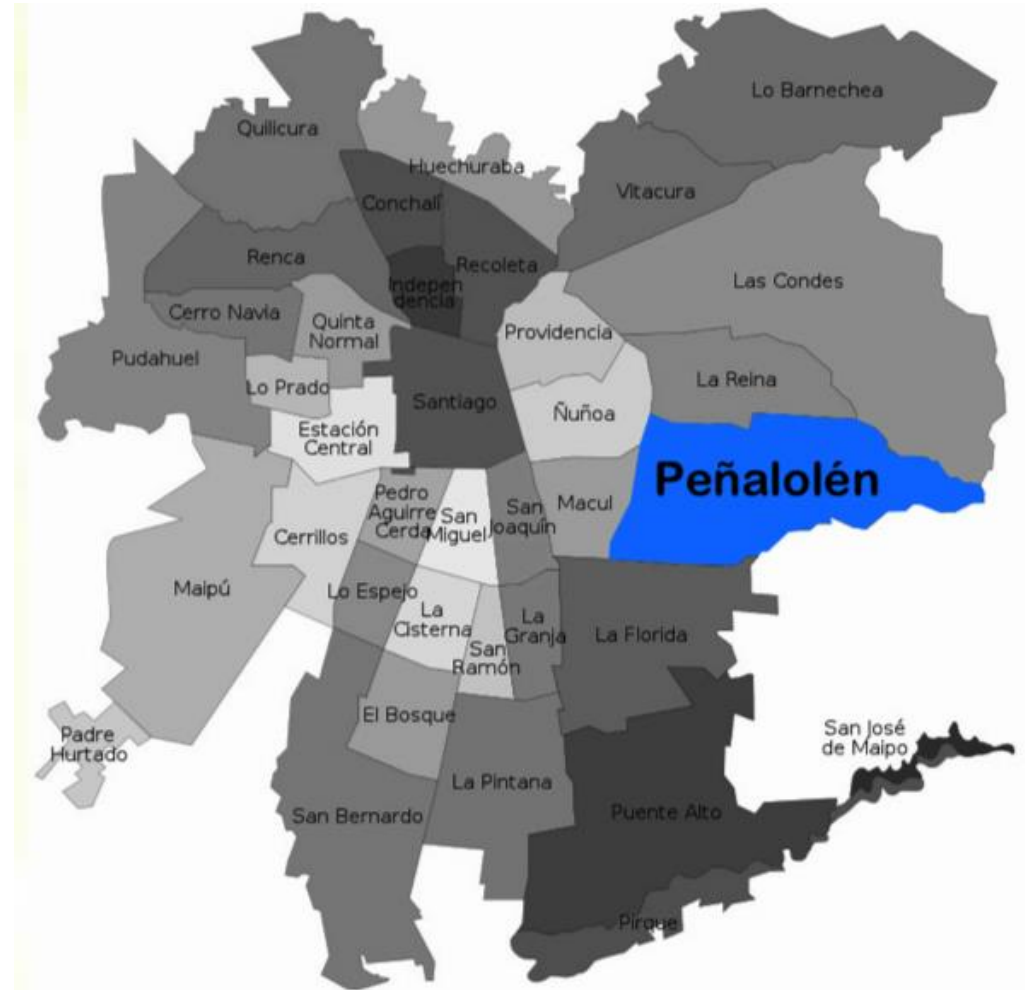
Comprensión Barrial



- **Estratégica para la gestión local**
- **Permite conectar la vivienda a la ciudad.**
- **La gestión considera la dimensión urbana y social en su acción.**

Peñalolén

- 54 Km²
- 252.988 habitantes
- 67.621 hogares
- 6ta en R.M y 12 país (Superficie)
- 60% < \$255.000 (Ingresos)
- 50% Menor a 30 años
- 4 % Pueblos Originarios



Misión y Visión

Misión: “Consolidar con la participación de todos un Peñalolén alegre, inclusivo y ecológico, con barrios limpios y seguros, a través de una gestión cercana y de calidad, que sea motivo de orgullo y referente en innovación”.

Visión: “En el 2020 Peñalolén será una comuna referente en Chile, reconocida por su capacidad de innovar, con una gestión de calidad, moderna y eficaz; sustentable, con barrios más verdes, limpios y seguros. Será un Peñalolén que Crece para Todos, inclusivo, alegre y entretenido, con la participación y el compromiso de todos sus vecinos”.

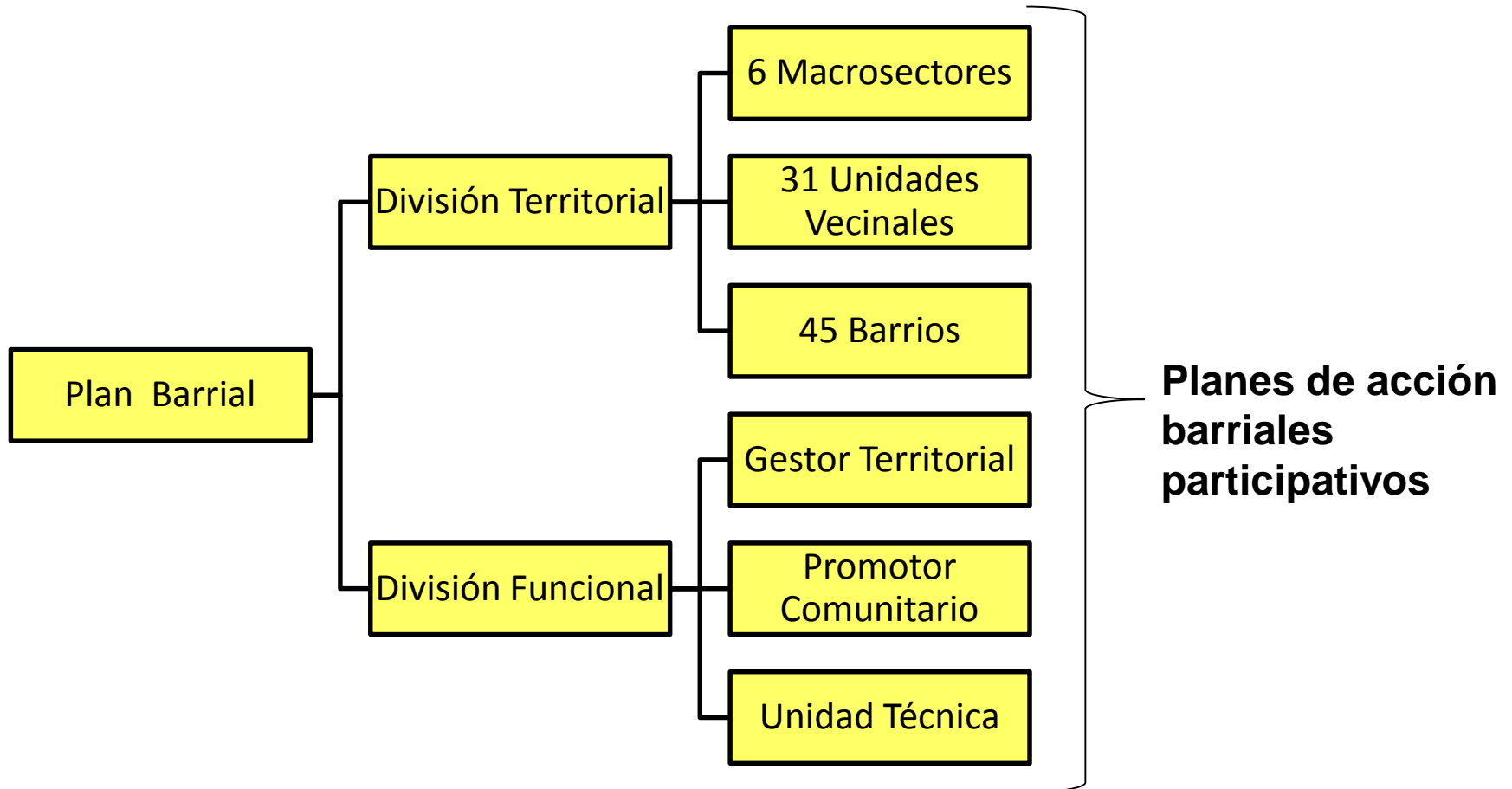
Plan Barrial

Objetivo

- Fortalecer y promover la participación comunitaria y la corresponsabilidad.
- Fomentar la cohesión social.
- Promover el empoderamiento de las comunidades respecto a su entorno.

Plan Barrial

Estructura



Plan Barrial

Estructura

- División administrativa en 5 macrosectores.
- Gestor territorial como responsable del territorio.
- Promotores comunitarios como facilitadores del trabajo en barrio.
- Unidad técnica que entrega y revisa metodologías e instrumentos.



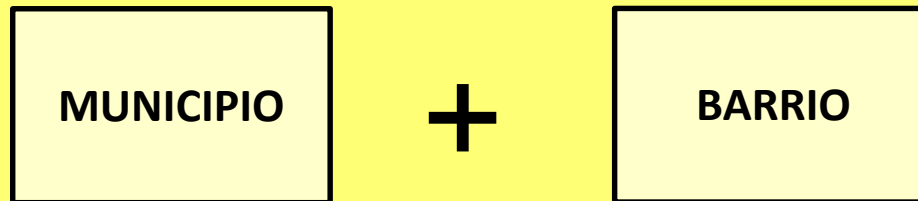
Estrategia: Municipio a Escala Barrial



- **Articular los actores del barrio con la gestión municipal.**
- **Priorización de la inversión municipal según las necesidades recogidas en el territorio.**

Plan Barrial

Estrategia



Mesas
Barriales:
Planes de
Acción
Barrial



Alcaldesa
en el
Barrio:

Compromisos

Fondo
concurable
municipal

Dinamizador

PP
Votación
popular



Municipio a Escala Barrial

A través de estos y otros programas, la gestión municipal puede conocer la opinión e inquietudes de los vecinos, e incorporarlos en sus principales lineamientos estratégicos e inversiones territoriales.

- La definición de las **Inversiones Territoriales** se basa en el registro de solicitudes realizadas por los vecinos a través de las Mesas Barriales. De esta manera, las principales direcciones municipales incorporan en su trabajo diario el punto de vista de los vecinos.
- Los **compromisos de AEEB**, destinados a mejorar el barrio, poseen una respuesta eficiente por parte de las unidades municipales
- Proyectos de **Presupuesto Participativos** permiten la generación de una cartera de proyectos posibles a financiar con recursos locales o externos

Peñalolén: Municipio a Escala Barrial

A través del Plan Barrial, la visión de los vecinos ha sido incorporada en las decisiones de la gestión municipal definiendo, entre otras, las inversiones en:

- Construcción y mejoramiento de canchas

- 
- Construcción y mejoramiento de áreas verdes

- Reparación de veredas y postulación a Pavimentos Participativos

- 
- Programa Deporte en el Barrio



- Instalación de luminarias viales, peatonales y situacionales

- Demarcación e instalación de señalética vial



- Recuperación de espacios públicos (Programas REPP y Pasaje Verde)

Contexto y Desafíos

- Dinamismo la sociedad actual.
- El mayor empoderamiento de los vecinos.
- Redes sociales e inmediatez.

Los municipios estamos obligados a estar permanentemente replanteando nuestra estructura, programas, modos de funcionamiento y formas de relacionarnos con la comunidad.



Mes del Barrio

MUNICIPIOS A ESCALA BARRIAL



www.peñalolen.cl